

# Keyman Desktop

## Introduction

Keyman est un logiciel qui permet la saisie de caractères spéciaux (qui n'ont pas de touche sur votre clavier). Il y a beaucoup d'information sur Keyman (en anglais) sur le site web <https://keyman.com/><sup>[1]</sup>, mais cette page vous donne l'essentiel pour l'installation et l'usage de Keyman.

Les tâches que vous pouvez faire pour Keyman:

- Installation de Keyman
- Installation d'un clavier Keyman
- Créer une liste de mots prédictif pour Android<sup>[2]</sup>

## Installation de Keyman et d'un clavier

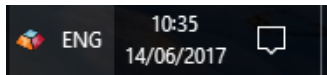
- pour installer Keyman, il faut d'abord le télécharger dans le site de Keyman


## Création d'une liste de mots predictif pour Android

Installer PrimerPrep<sup>[3]</sup>, ajouter textes dans la langue... PrimerPrep<sup>[4]</sup> ...

```
^\w{1,2}\t\d+\r\n
```

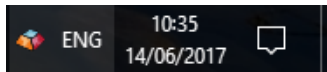
## Étape 1




Vérifiez dans la barre des tâches Windows près de l'horloge si Keyman Desktop est en cours d'exécution. S'il est en cours d'exécution, vous verrez l'icône Keyman Desktop : 

## Étape 2

Si l'icône Keyman Desktop se trouve dans la barre des tâches Windows près de l'horloge, passez à l'étape 5.



Si l'icône Keyman Desktop ne se trouve pas dans la barre des tâches Windows près de l'horloge, cliquez sur la flèche ou le triangle à côté de l'horloge :

Vous verrez une collection d'icônes. Si l'icône Keyman Desktop () n'est pas dans cette collection, Keyman Desktop ne fonctionne pas. Lisez les étapes 3 et 4 pour savoir comment démarrer Keyman Desktop.

Si l'icône Keyman Desktop se trouve dans cette collection, vous devez la déplacer définitivement dans la barre des tâches Windows. Voici comment faire :

Sous Windows 7 :

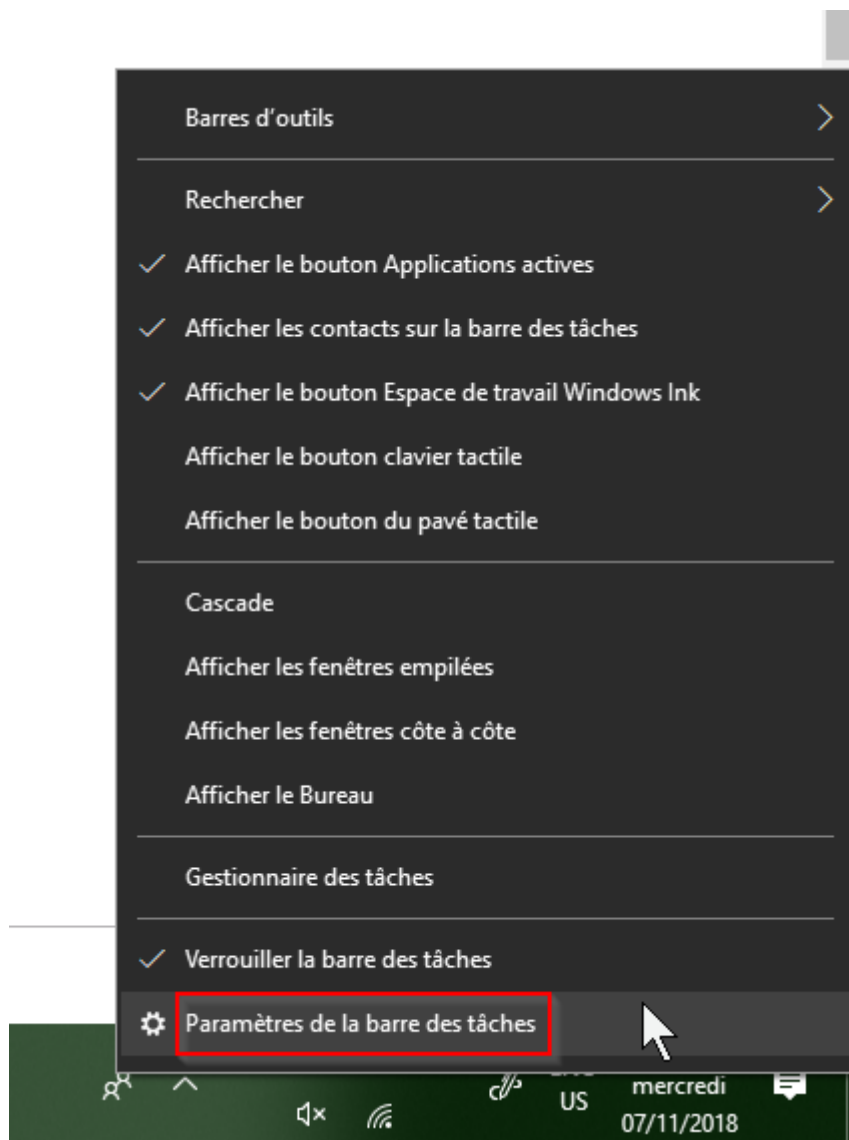
- Ouvrez le menu Démarrer de Windows.
- Dans le champ de recherche, tapez et saisissez : Icônes de zone de notification
- Dans le menu déroulant situé à côté de SIL International Keyman Engine x86, sélectionnez 'Show icon and notifications'.
- Cliquez sur OK pour appliquer les modifications. L'icône Keyman Desktop apparaîtra désormais toujours dans la barre des tâches Windows près de l'horloge, si Keyman Desktop est activé.
- Passez à l'étape 5 de ce guide.

Sous Windows 8 :

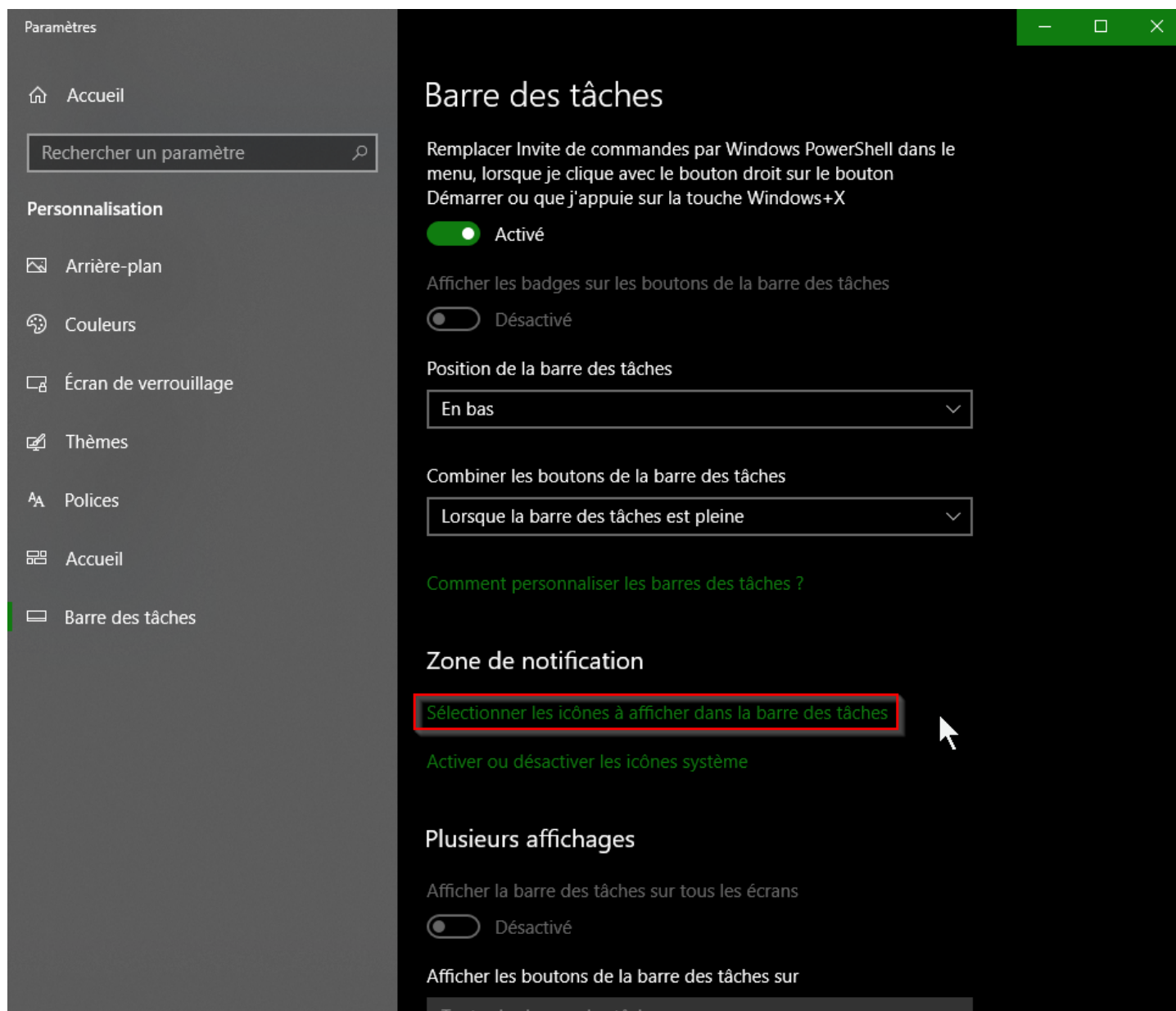
- Cliquez avec le bouton droit de la souris sur la barre des tâches de Windows.
- Sélectionnez 'Propriétés'.
- A côté de 'Zone de notification', cliquez sur Personnaliser.....
- Dans le menu déroulant situé à côté de SIL International Keyman Engine x86, sélectionnez 'Show icon and notifications'.
- Cliquez sur OK pour appliquer les modifications. L'icône Keyman Desktop apparaîtra désormais toujours dans la barre des tâches Windows près de l'horloge, si Keyman Desktop est activé.
- Passez à l'étape 5 de ce guide.

Sous Windows 10

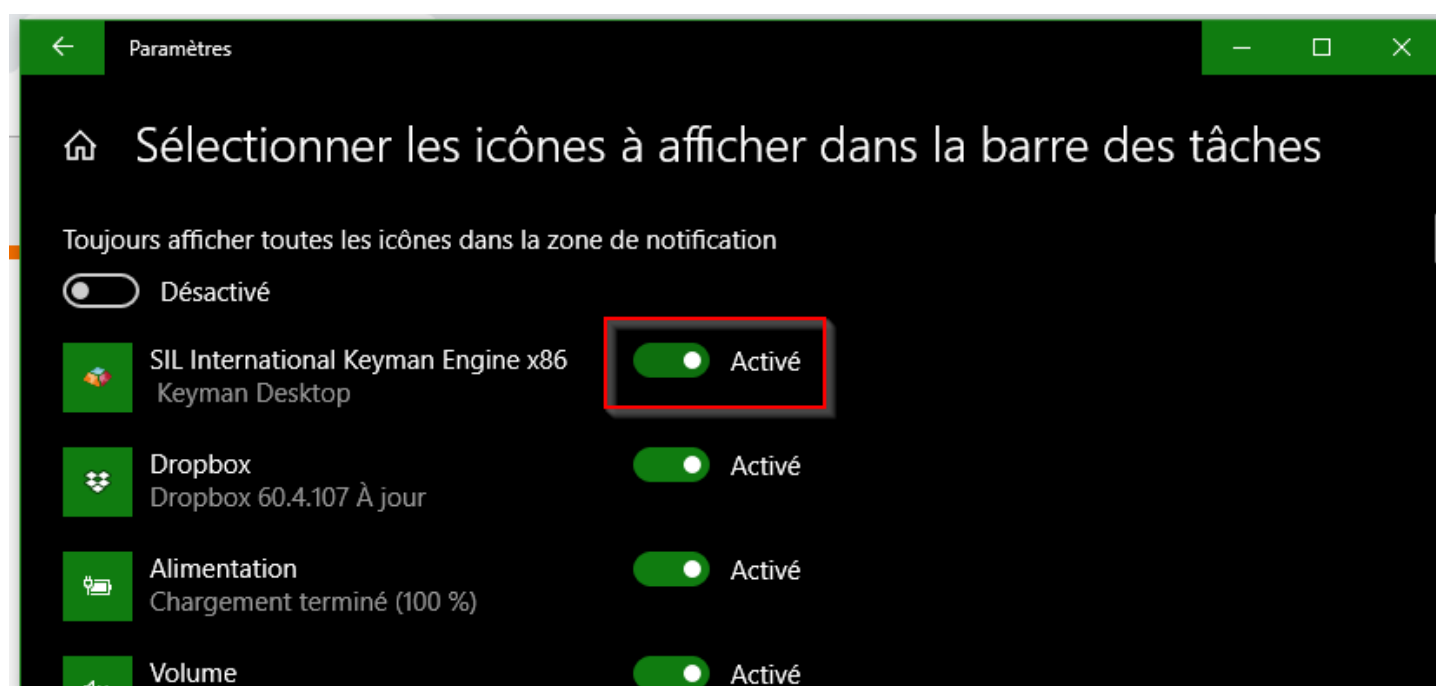
- Cliquez avec le bouton droit de la souris sur la barre des tâches de Windows.



- Sélectionnez 'Paramètres de la barre des tâches'.
- Sous 'Zone de notification', cliquez sur 'Sélectionner les icônes qui apparaissent dans la barre des tâches'.



- A partir du bouton à bascule situé à côté de 'SIL International Keyman Engine x86', cliquez pour l'activer.



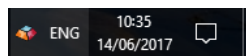
- L'icône Keyman Desktop apparaîtra désormais toujours dans la barre des tâches Windows près de l'horloge, si Keyman Desktop est activé.

- Passez à l'étape 5 de ce guide.

### Étape 3

Pour démarrer Keyman Desktop, cliquez sur le menu Démarrer de Windows, sélectionnez Tous les programmes, puis Keyman Desktop.

### Étape 4

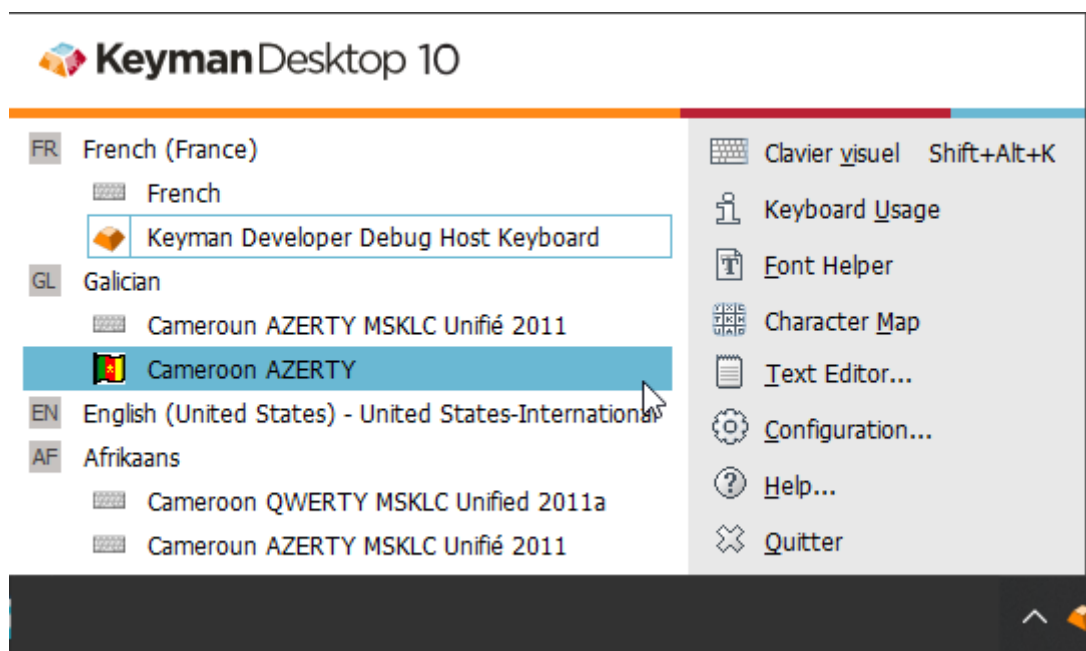


Keyman Desktop s'exécute et l'icône Keyman Desktop se trouve dans la barre des tâches de Windows près de l'horloge.

### Étape 5

Ouvrez une application de saisie, comme Microsoft Word.

### Étape 6



Sélectionnez un clavier Keyman dans le menu Keyman. Vous remarquerez que l'icône du menu Keyman devient l'icône de votre clavier Keyman. Cela signifie que votre clavier Keyman est allumé.

#### Astuce

S'il n'y a pas de clavier Keyman dans le menu Keyman, vous pouvez apprendre comment en installer un ici : [Comment - Télécharger et installer un clavier Keyman](#)

### Étape 7

Pour apprendre à taper avec votre nouveau clavier Keyman, ouvrez l'outil Clavier à l'écran de la boîte à outils Keyman. Vous pouvez ouvrir l'outil Clavier à l'écran à partir du lien Clavier à l'écran dans le menu Keyman.

#### Astuce

Certains claviers Keyman n'incluent pas de clavier à l'écran. Vous pouvez généralement trouver de l'aide pour ces claviers à partir de l'outil Utilisation du clavier de la boîte à outils Keyman. Vous pouvez ouvrir l'outil Utilisation du clavier à partir du lien Utilisation du clavier dans le menu Keyman.

### Étape 8

Vous pouvez maintenant commencer à taper dans votre langue dans presque toutes les applications. Utilisez votre clavier matériel ou cliquez sur les touches du clavier à l'écran pour taper.

## Étape 9

Pour revenir à l'utilisation de votre clavier normal, ouvrez le menu Keyman et cliquez sur 'Switch Keyman Desktop Off'.

---

<sup>[1]</sup> <https://keyman.com/>

<sup>[2]</sup> <https://www.outilingua.net/Cr%C3%A9er+une+liste+de+mots+pr%C3%A9dictifs+pour+Android>

<sup>[3]</sup> <https://www.outilingua.net/PrimerPrep>

<sup>[4]</sup> <https://www.outilingua.net/PrimerPrep>