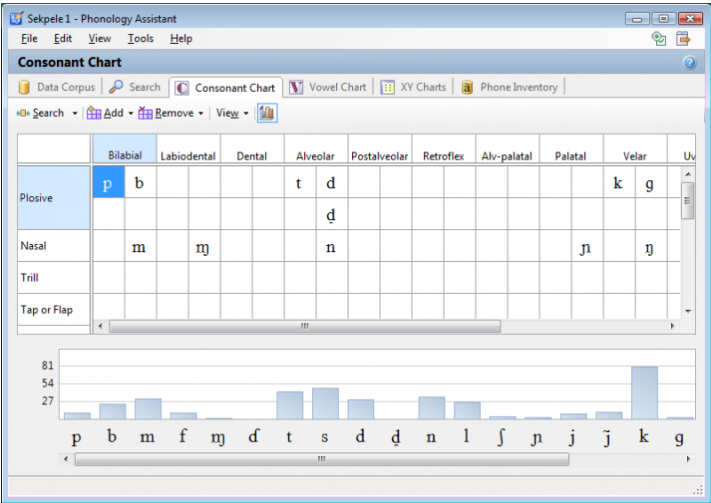


PA 4 Module CH

Module CH: Affichage des diagrammes de consonnes et de voyelles


Cliquez sur l'onglet **Consonant Chart**.

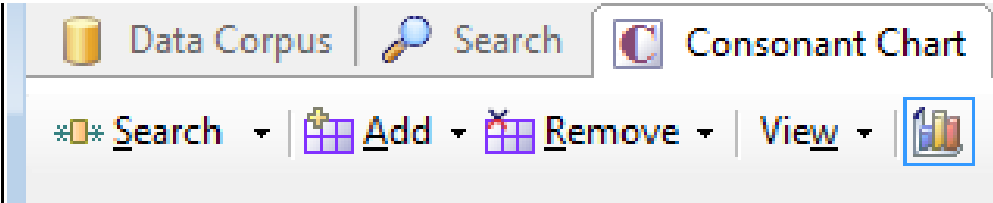


Affichage de l'histogramme

Si vous ne voyez pas le volet de l'histogramme au bord inférieur du graphique, faites l'une des choses suivantes:

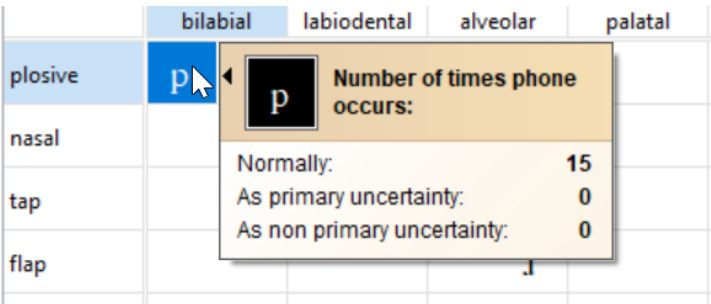
Sur la barre d'outils, cliquez sur **View**, et puis cliquez sur **Histogram**.

Sur la barre d'outils, cliquez sur  **Histogram**.



Affichage du nombre d'occurrences des sons

Si vous laissez le pointeur de la souris reposer sur une cellule d'un graphique ou une barre d'un histogramme, un message apparaît.



Définir des séquences ambiguës de sons en tant qu'unités

Dans la zone de Séquences ambiguës, vous pouvez définir une double plosive, par exemple **kp**^[1] comme un son.

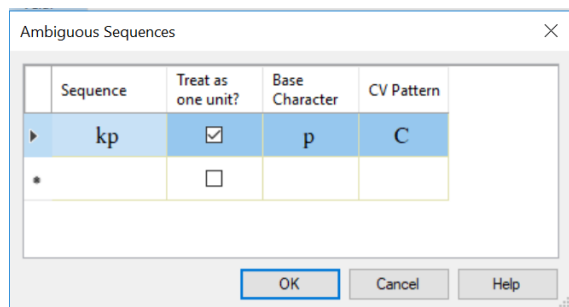
Dans le menu **Tools**, cliquez sur **Ambiguous Sequences**

Dans la première ligne vide et dans la colonne Séquence, cliquez deux fois (ne double-cliquez pas).

Tapez la séquence (e.g. kp).

La zone de Séquences ambiguës affiche un point d'exclamation en bas à droite car il y a des modifications que vous n'avez pas encore appliquées.

Dans la colonne base **Character** de la même ligne, cliquez deux fois (ne double-cliquez pas)



Tapez le caractère de base (par exemple p).

En bas à droite de **Phone Inventory**, cliquez sur **Apply Changes**.

Le caractère de base détermine l'endroit où la vue du graphique des consonnes ou des voyelles affiche le son par défaut. Par exemple, si k était le caractère de base, la vue graphique des consonnes afficherait kp dans la colonne Vélar.

Comme vous avez saisi p comme caractère de base, la vue de la carte des consonnes affiche kp dans la colonne Bilabiale.

Déplacement des sons dans les graphiques

Cliquez sur l'onglet **Consonant Chart**.

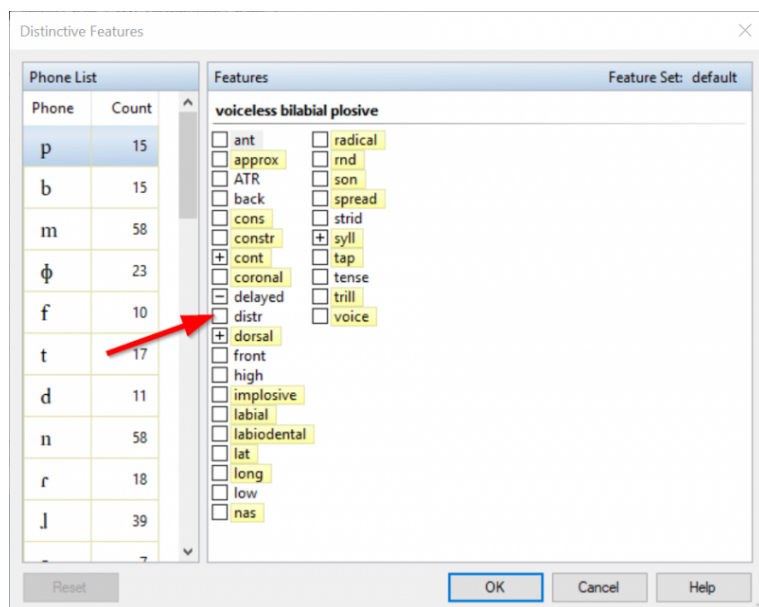
Faites glisser le son de sa colonne à la colonne souhaitée.

	Bilabial		Labiodental		Dental		Alveolar	
Plosive	kp	b					t	d
		gb						ḁ
Nasal		m		ɱ				n

Suppression d'un élément distinctif incohérent

Dans le menu **Tools**, cliquez sur **Distinctive Features**

Dans la zone **Distinctive Features**, cochez la case à côté de l'élément souhaité.



Cliquez sur **OK**.

^[1] <https://www.outilingua.net/kp>